

Схема границ предполагаемых к использованию
земель и/или частей земельных участков на
кадастровом плане территории

Утверждена
Постановлением главы
Городского округа Богданович
от _____ 20____ № _____

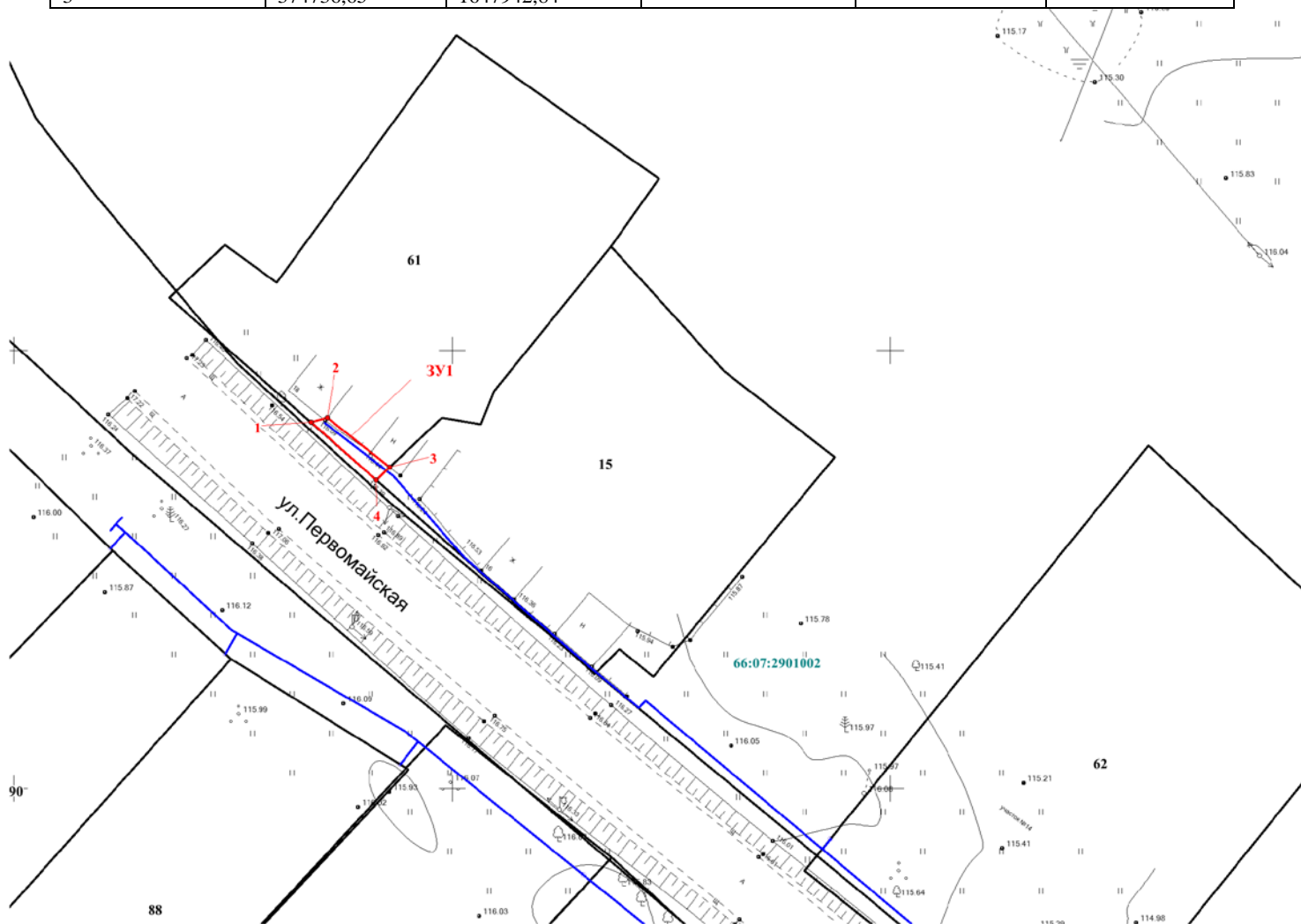
Адрес земельного участка: Газопровод низкого давления для газоснабжения жилых домов по ул. Первомайская, Ленина с.Ильинское, Богдановичский район Свердловской области

Категория земель: Земли населенных пунктов

Кадастровый номер земельного участка: 66:07:2901002:61

Площадь: 17 кв.м.

Обозначение характерных точек границ	Координаты, м, МСК-66, Зона 1		Обозначение характерных точек границ	Координаты, м, МСК-66, Зона 1	
	X	Y		X	Y
1	374741,82	1647933,88	4	374735,24	1647941,35
2	374742,34	1647935,71	1	374741,82	1647933,88
3	374736,65	1647942,84			



Масштаб 1:500

Условные обозначения:

- :3У1 - образуемый земельный участок
- :11 - земельный участок по сведениям ГКН
- 66:29:1501002 - обозначение кадастрового квартала

● 2 – обозначение характерной точки границы земельного участка

— - ось проектируемого газопровода